

## Katech GRC-250SMSA GSM Kontrol modülü

Katech GRC-250SMSA hem kontrol hem alarm uygulaması için kullanılabilen çift yönlü bir modüldür. Hem giriş (bina kapısı, bariyer, garaj kapısı) telefonla arayarak açmayı sağlar, aynı zamanda siz uzakta iken, yangın algılama, hırsız alarm ve bunun gibi güvenlik ve kontrol sistemlerinden gelecek uyarı/alarm çıkışlarını SMS olarak size iletir.

Ürünü kullanırken SIM kart yuvasına herhangi bir GSM Operatörüne ait SIM kart kullanabilirsiniz. Yalnızca telefonla kapı açma gibi uygulamalarda SIM kart için telefon aboneliğinizin kapanmaması için minimum abonelik veya hazır kart kullanmanız yeterli olacaktır. SMS le uyarı bildiriminde kullanılması durumunda muhtemel uyarıları size iletmeye yetecek miktardaki SMS gönderme paketi kullanmanız gerekecektir.

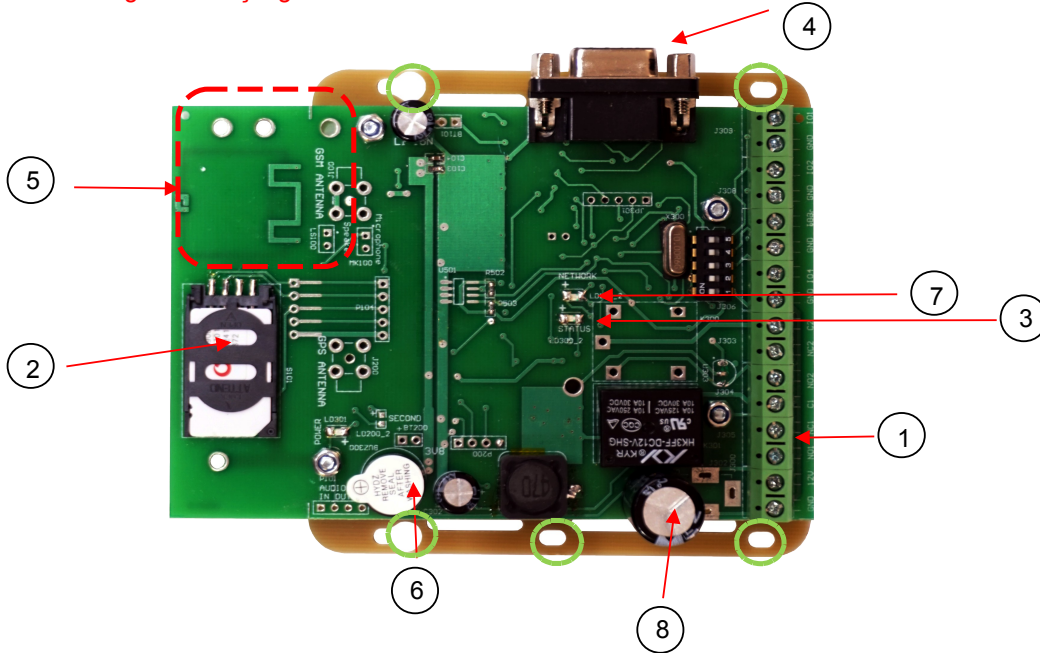
SIM karta numarası kayıt edilen 1 ile 250'e cep telefonu numarasının takılı SIM kart numarasını araması ile kapı veya bariyer açılabilir. Arayan cep telefonunun numarasının algılanabilmesi için "Numara gizleme" özelliğinin kapalı olması gerekmektedir. SIM karta kullanıcı numaralarının kaydının SIM kartının herhangi bir cep telefonuna takılarak yapılması veya bilgisayar yazılımı üzerinden yapılması gerekmektedir (Yazılım web sitesi üzerinden ücretsiz indirilebilir). Aynı şekilde SIM kart mesaj hafızasına alarm durumunda göndereceğiniz mesajı kaydetmeniz gerekir.

Mevcut Cep telefonları veya Sabit telefon hatları ile kontrol edilebildiği için ayrıca kumanda gerektirmez. Kumanda maliyetini ortadan kaldırdığı için siteler ve benzeri yerlerin giriş ve çıkışı için ekonomik kontrol sağlar. Giriş ve çıkış yetkisi kullanıcının telefon numarasının SIM karta kaydedilmesi ve silinmesi ile kolaylıkla sağlanır.

### CİHAZ TANITIMI

- 1) Klamens DC 12 giriş ve Röle kontak çıkışları
- 2) SIM kart yuvası
- 3) Durum Göstergesi (Status LED)
- 4) RS-232 Konnektörü -RS232 seri port üzerinden bilgisayar yazılımı ile telefon numaraları ve SMS girişi yapılabilir.
- 5) GSM anten bölgesi (Modül monte edilirken, metal cisimlerden 2-3cm uzak tutulmalıdır. Şebeke bağlantı problemi yaşanabilir.)
- 6) Buzzer (Sesli Uyarıcı.) Sesin daha güçlü duyulması için üzerindeki koruma etiketi çıkarılabilir.
- 7) GSM Şebeke bağlantı göstergesi (LED)
- 8) Enerji giriş göstergesi (LED)

**Not: Yeşil olarak işaretli yerler montaj için kullanılabilir. Kart arkasının ve önünün iletken herhangi bir cisme değmemesi için gerekli önlemler alınmalıdır.**



## Klamens Bağlantı Üçları

- GND** : Besleme (-) negatif ucu  
**12V** : 12V besleme ucunun ( +) pozitif ucu  
**NO1** : Röle1 Normalde Açık Uç  
**NC1** : Röle1 Normalde kapalı Uç  
**C1** : Röle1 Ortak Uç  
( Diğer bağlantı klamensleri kullanılmamaktadır.)

## Bağlantı ve İşleyiş

Cihaza enerji verildiğinde cihazın hazır hale gelmesi için bir süre beklenmesi gerekmektedir. Bekleme süresi boyunca "Status" Led i yanar. GSM şebekesine bağlandığında ve hazır duruma geçtiğinde "Status" Led i söner, aynı zamanda Şebake ışığı yanıp sönmeye başlar.

Modüle hazır hale geldikten sonra gelen aramaları değerlendirmeye başlar. Modüle SIM karta kayıtlı bir numara tarafından arama yapıldığında, cihaz aramayı reddeder ve Rolenin "C1" ve "NO1" uçlarını 2-3 saniye kısa devre eder, eğer "C1" ve "NC1" uçları kullanıldı ise 2-3 saniye boyunca açık devre kalır. Bu süre boyunca Buzzer dan sesli uyarı sesi duyulur. Modüle SIM karta kayıtlı olmayan bir numara tarafından arama yapıldığında arama reddedilir, Röle konumlarında herhangi bir değişiklik olmaz.

## TEKNİK ÖZELLİKLER

### ELEKTRİKSEL

PARAMETERS	MIN.	TYP.	MAX.	UNITS CONDITIONS
Besleme Voltajı	9	12	15	Volt @25 °C
Akım Beklemede		30		mA @12V
Akım Aktif		100mA		mA @12V
Çalışma Sıcaklığı	-10	25	50	°C
Röle Tetik Süresi		1		Saniye
Röle Akımı			7A	@24V DC
			15A	@240 VAC

**BOYUTLAR** ENxBOYxYÜKSEKLİK 95x120x35 mm

### GSM Sistemi Teknik Özellikler

Quad-band support: GSM 850 MHz, EGSM 900 MHz, DCS 1800 MHz and PCS 1900 MHz  
Power Class 4 (33 dBm nominal maximum output power) for GSM/EGSM bands  
Power Class 1 (30 dBm nominal maximum output power) for DCS/PCS bands